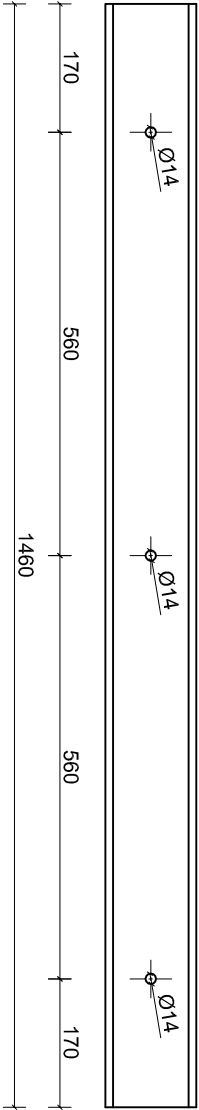
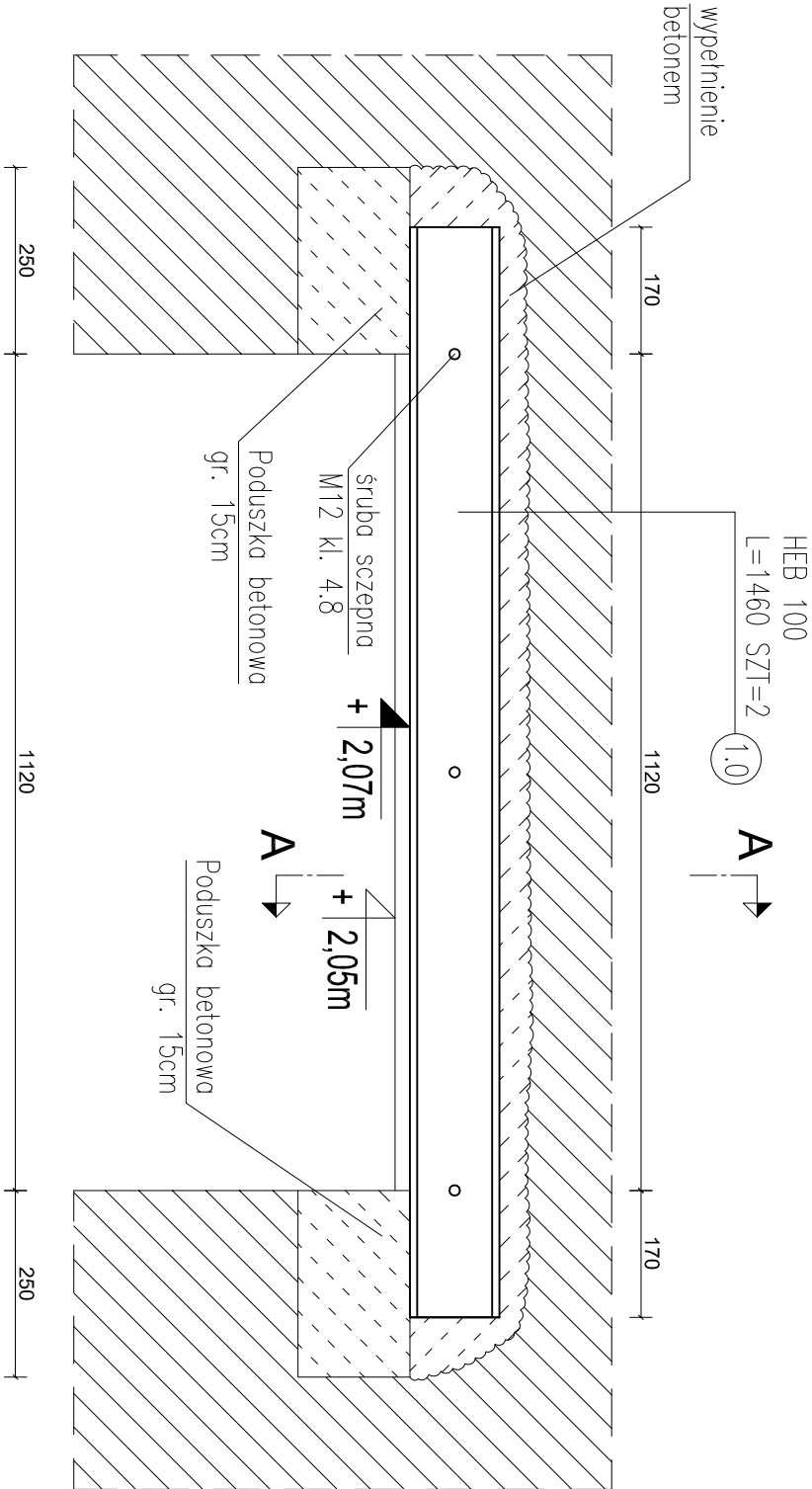


NADPROŻE STALOWE POZ. NS1.5

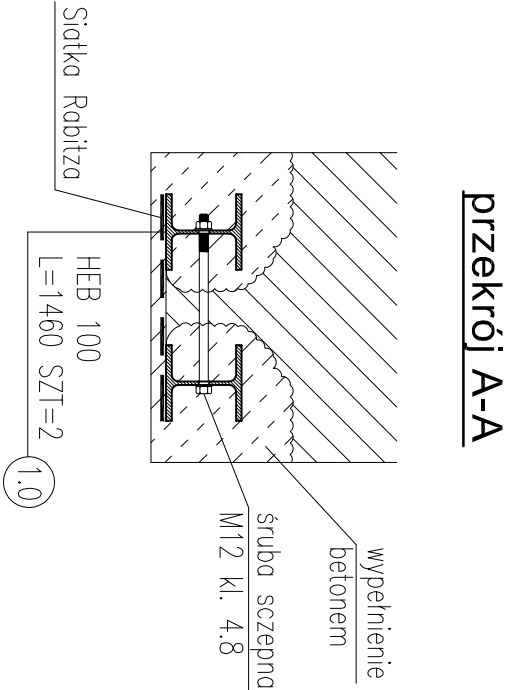
(szt. 1)

SKALA 1:10



Poz.1.0

ZESTAWIENIE STALI						
POZ.	NUMER ELEMENTU	NAZWA ELEMENTU	GRUBOŚĆ [mm]	GATUNEK STALI	LICZBA SZTUK	MAŁA JEDN. [kg/m]
NS1.5	1.0	HEB 100	1460	S235JR2	3	20,40
OGÓŁEM:						59,58
NADDAJEK NA SPÓINY: 1,5%						0,89
NADDAJEK NA NIERÓWNOŚCI: 2%						1,20
RAZEM:						61,67
WYKONAĆ: 1 SZT.						61,67



przekrój A-A

- UWAGI:
- Nadproża montować według opisu technicznego.
  - Otwory  $\varnothing$  14mm dla śrub łącznikowych M12.
  - Wymiary sprawdzić w naturze.
  - Rysunki rozpatrywać razem z rysunkami architektonicznymi.
  - Prace prowadzić ze szczególną ostrożnością pod nadzorem osoby uprawnionej.

<div><div>Abikon</div><div>ul. Redłowska 37/9 81 -450 Gdynia tel./fax +45 58 661 48 48 tel.kom.+48 600 232 515</div></div>	PROJEKT ADAPTACJI I PRZEBUDOWY BUDYNKU B POMORSKI ODDZIAŁ WOJEWÓDZKI NARODOWEGO FUNDUSZU ZDROWIA PRZY UL. MARYNARCI POLSKIEJ 148 W GDAŃSKU.			NR RYS.  K9
	Nadproże stalowe			DATA STYCZEŃ 2010
				SKALA 1:10
				BRANŻA KONSTRUKCJA
INWESTOR	Narodowy Fundusz Zdrowia Pomorski Oddział Wojewódzki			
AUTOR	mgr inż. Piotr Kłosowski			
NR UPR. PROJ.	BK II F 7342/1346/98			
SPRAWDZAJĄCY	inż. Andrzej Nawrot			
NR UPR. PROJ.	POM/0224/POOK/07			
OPRACOWANIE	mgr inż. Tomasz Kulik			