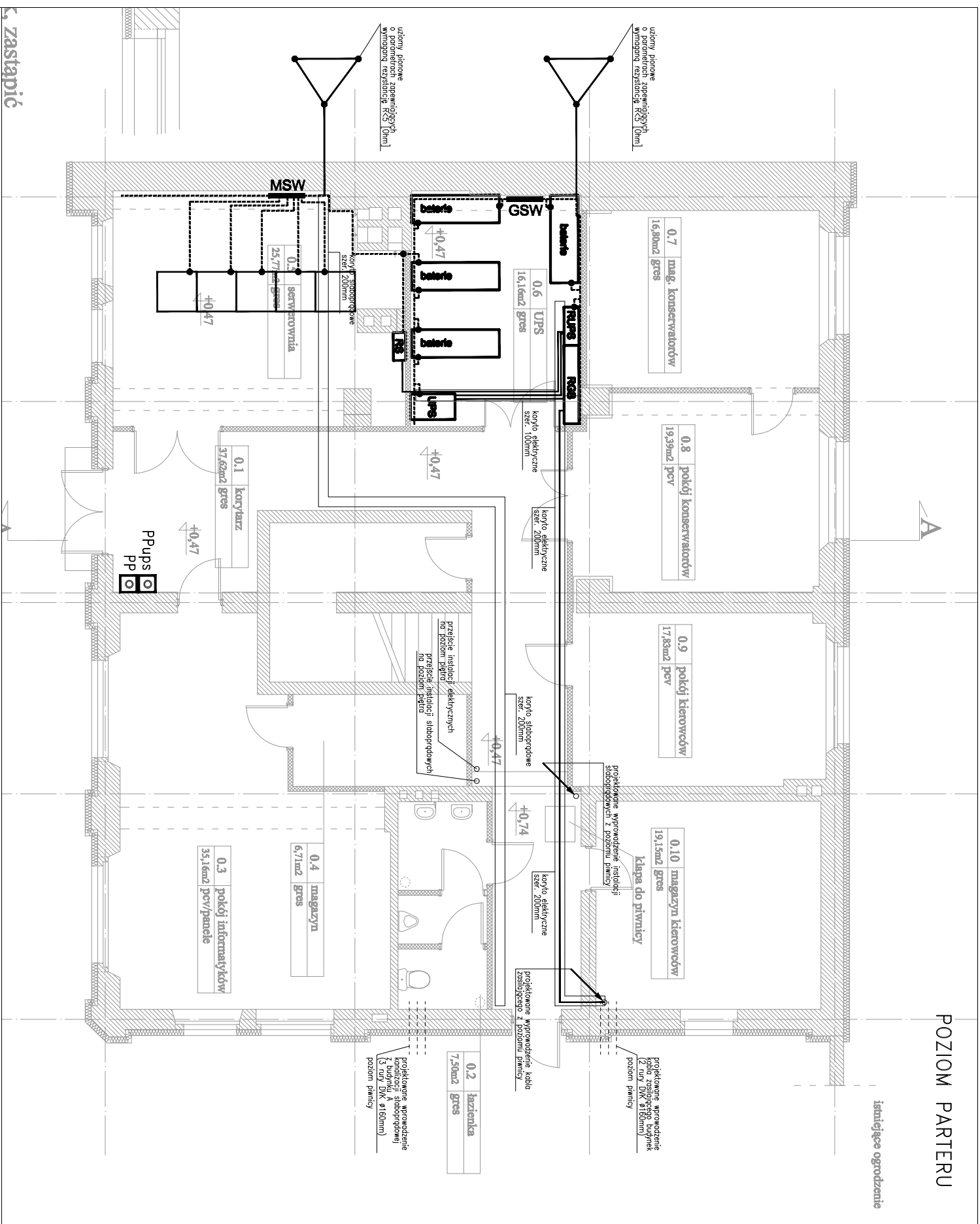


POZIOM PARTERU

istniejące ogrodzenie




LEGENDA

- rozdzielnica elektryczna;
 - koryta kablowe statkowe
 - PP — przyrządy wykrywania pożarowego instalacji elektrycznych zasilanych bezpośrednio z sieci
 - PP — przyrządy wykrywania pożarowego instalacji elektrycznych zasilanych z UPS
 - — tasma stalowa ocynkowana
 - — tasma stalowa ocynkowana FeZn 50x4 w kolorze żółto-zielonym
 - — tasma stalowa ocynkowana FeZn 30x4 w kolorze żółto-zielonym
 - — miejsce melioracyjne położenia instalacji uzemiwiającej
 - urządzenie chroniący oraz ze zbrojeniem budynku
 - GSW — główna / miejscowa szyna wyrównawcza w postaci tasmy stalowej ocynkowanej FeZn 50x4
 - MSW — w kolorze żółto-zielonym ułożonej poziomo

UWAGAI!

Wszystkie wymiary należy sprawdzić na budowie

OPRACOWANIE CHRONIONE JEST PRAWEM AUTORSKIM

	<p>Projekt adaptacji i przebudowy budynku "B" POWNFZ Marynarki Polskiej 148 Gdańsk dz.nr 378/5</p>	NR TYS.
	<p>PLAN ROZPROWADZENIA INSTALACJI ELEKTRYCZNYCH - POZIOM PARTERU</p>	<p>DATA SYTYCZEN 2010</p>
INWESTOR:	POWNFZ ul. Podwale Staromiejskie 88 80-944 - Gdańsk	SKALA 1:1.000
PROJEKTANT:	Jacek Andrzejczak	BRANŻA ELEKTRYKA
NR UPR. PROJ.	62/Gd/2002	
SPRAWDZAJĄCY:	Zbigniew Andrzejczak	
NR UPR. PROJ.	ZGP 630/203/79	
OPRACOWANIE	Piotr Rybacki	
<p>ul. Radłowska 37/9 81 - 450 Gdynia tel./fax. +45 58 681 48 48 tel./kom. +48 600 232 515</p>		