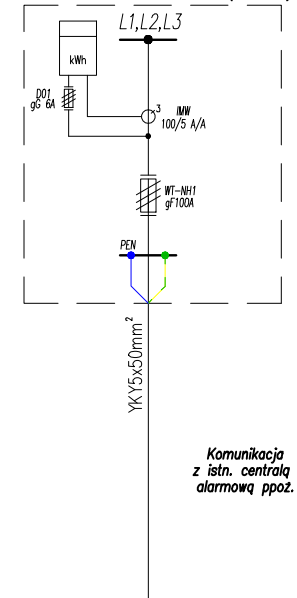


STAN PROJEKTOWANY

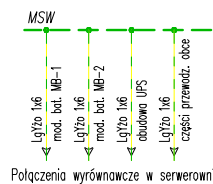
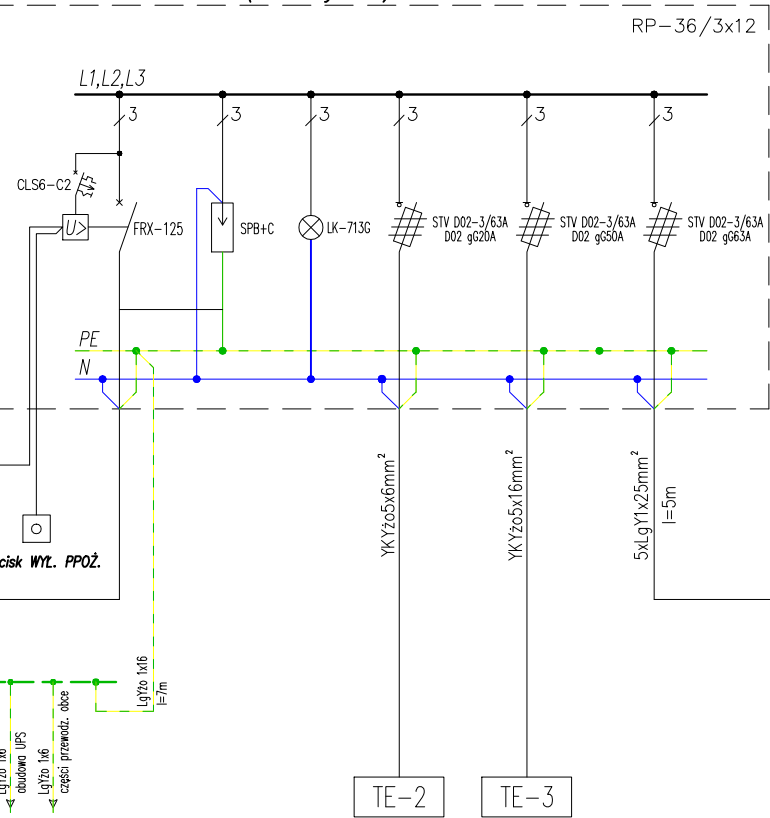
UKŁAD SIECI TN-S, 230/400V

SAMOCZYNNE WYŁĄCZENIE ZASILANIA

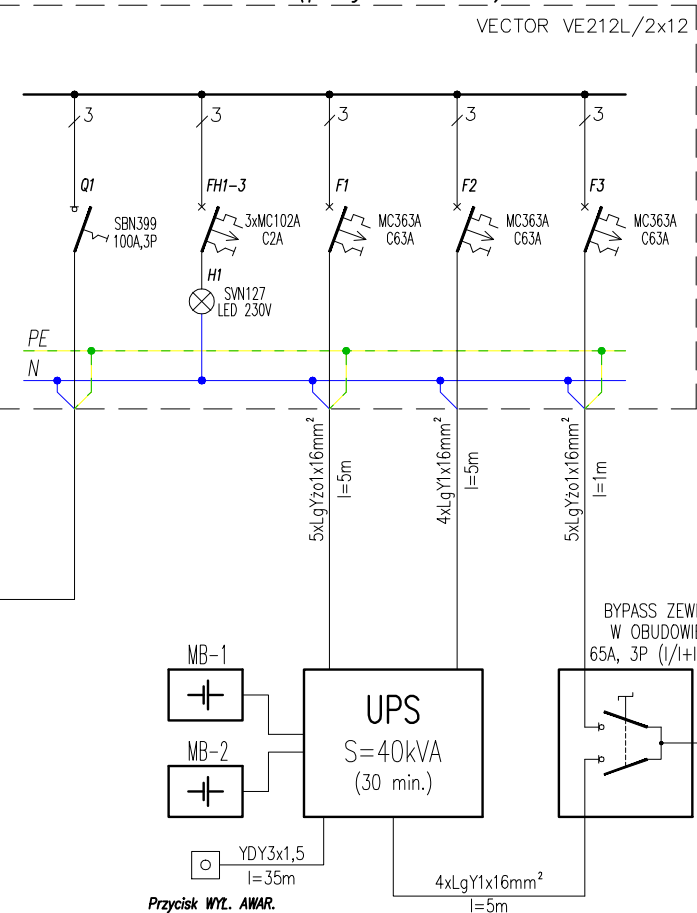
Złącze kabł. ZK (istn.)



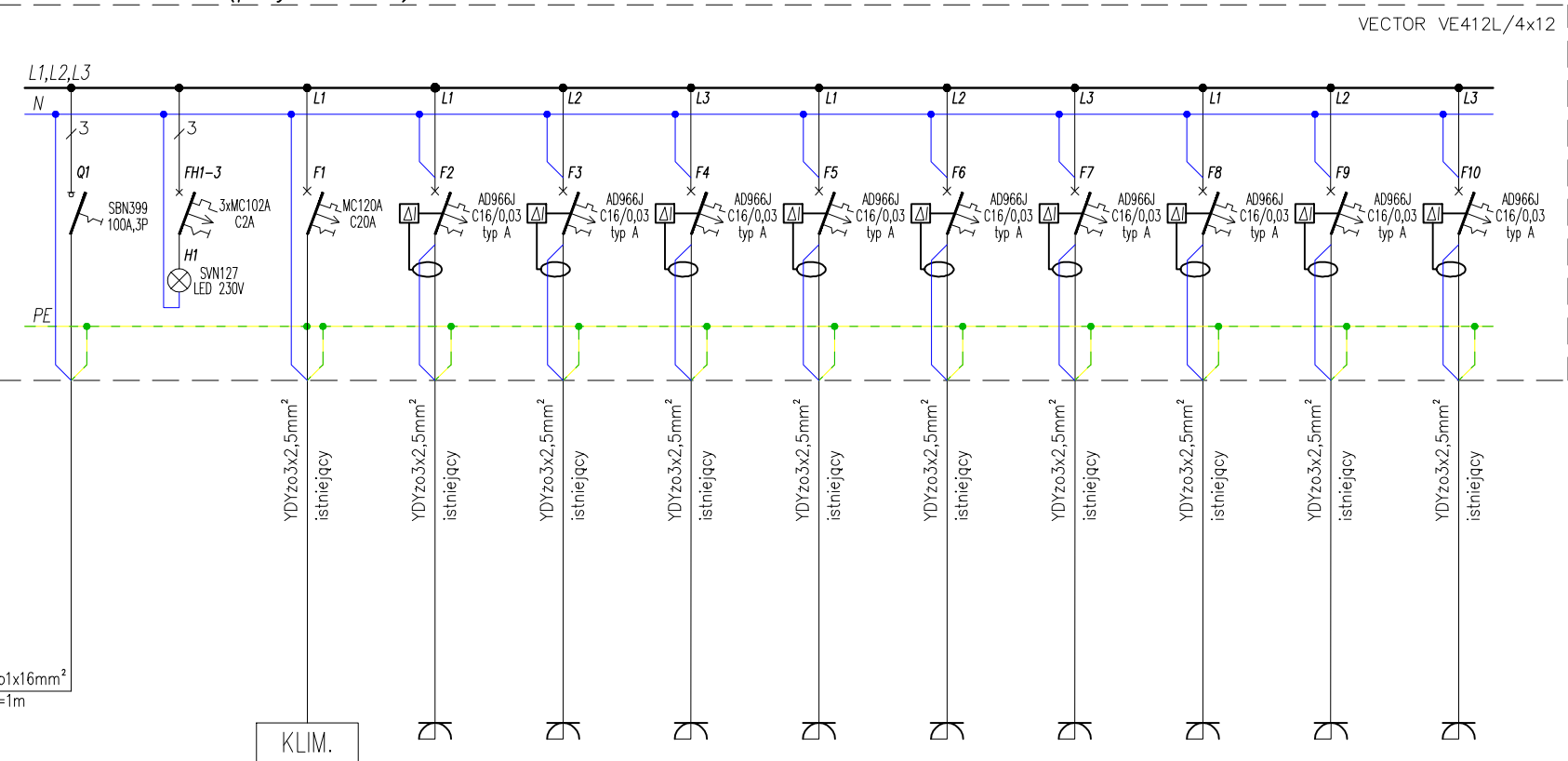
Rozdzielnica TG (istniejąca)



Rozdzielnica TUPS (projektowana)

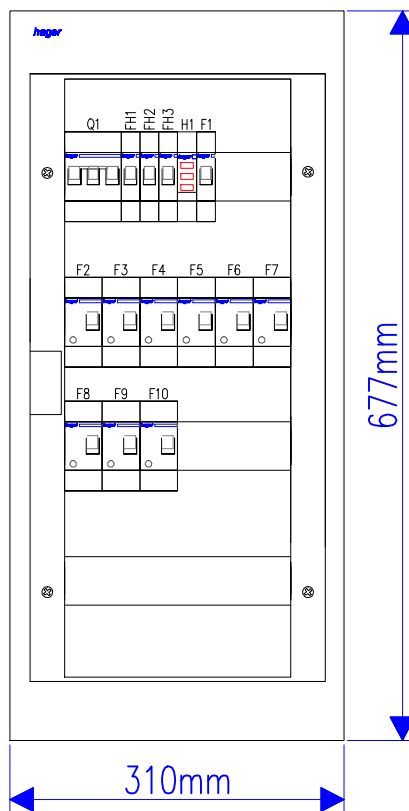


Rozdzielnica TK (projektowana)



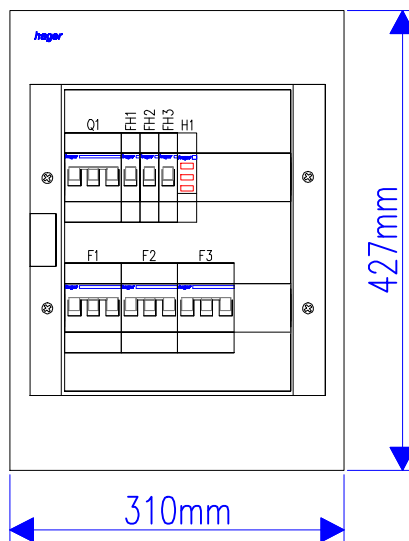
Widok elewacji rozd. TK

Vectori (nastienne)  
prod. HAGER  
obudowa: VE412L  
II klasa izolacji  
głębokość: 151mm  
liczba modułów: 48




Widok elewacji rozd. TUPS

Vectori (nastienne)  
prod. HAGER  
obudowa: VE212L  
II klasa izolacji  
głębokość: 151mm  
liczba modułów: 24



LEGENDA:

- Ogranicznik przepięć
- Rozłącznik bezpiecznikowy
- Wytłacznik instalacyjny nadprądowy
- Wytłacznik różnicowoprądowy z członem nadprądowym
- Lampka sygnalizacyjna LED

Zlecenie nr:	Zlecenie z dn. 05.11.2012 r.			
Inwestor:	Narodowy Fundusz Zdrowia – Pomorski Oddział Wojewódzki w Gdańsku			
Inwestycja:	Budynek Delegatury POW NFZ w Słupsku			
Adres:	76-200 Słupsk, ul. Poniatowskiego 4			
 Hubert Staskiewicz ul. K. Gudebskiego 4/7, 80-180 Gdańsk e-mail: biuro@elbudmed.pl www.elbudmed.pl	Stanowisko:	Tytuł, Imię i Nazwisko	Nr upraw.	PODPIS
	OPRACOWAŁ:	inz. Andrzej Przechowski	POM/0028/ZOOE/12	
	PROJEKTOWAŁ:	inz. Andrzej Przechowski	POM/0028/ZOOE/12	
	SPRAWDZIŁ:			
	DATA:	11.2012r.	SKALA	Nr proj. P-E-130/1112/NFZ
Schemat strukturalny zasilania – STAN PROJEKTOWANY			NUMER RYSUNKU E2	REWIZJA ---