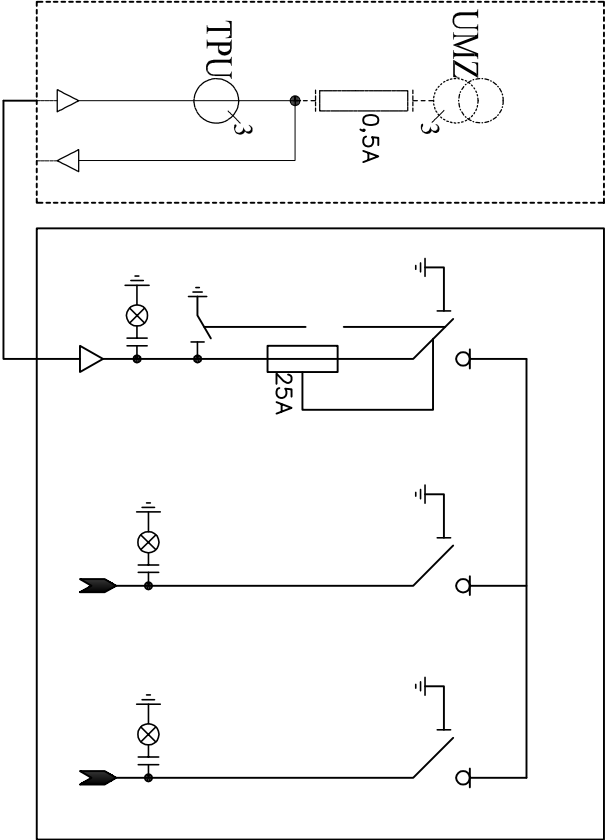


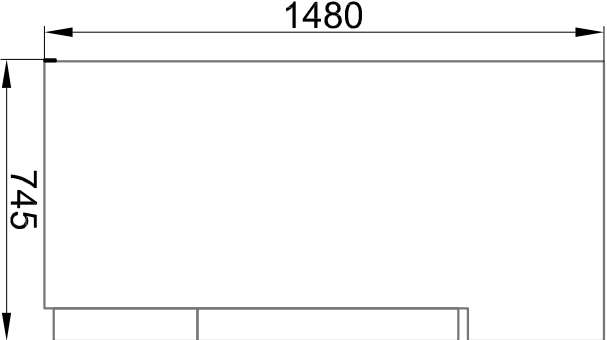
Rozdzielnica SN typu **TPM-W**
produkcji ZPUE S.A. układ **TLL+ P4**

$U_n = 24\text{ kV}$
 $I_n = 630\text{ A}$
 $I_{nIs} = 16\text{ kA}$
 $I_{nSz} = 40\text{ kA}$

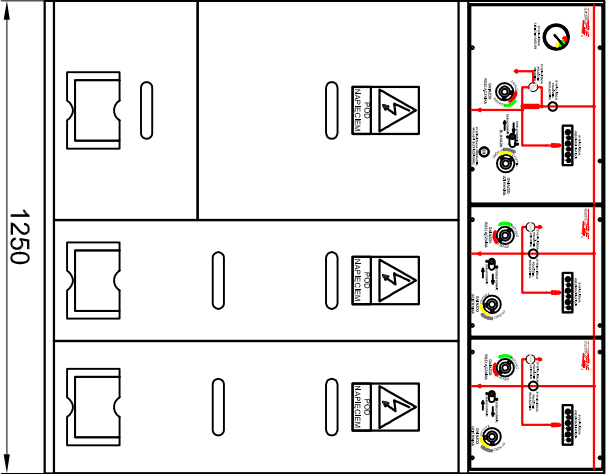
Schemat elektryczny



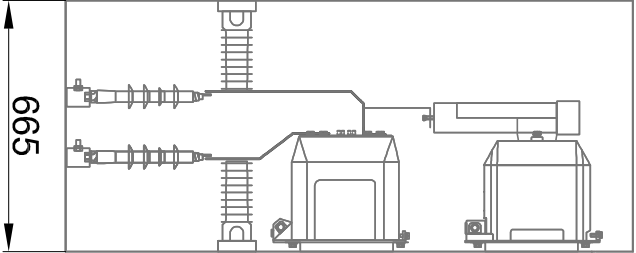
TPM-W układ TLL
Widok z boku



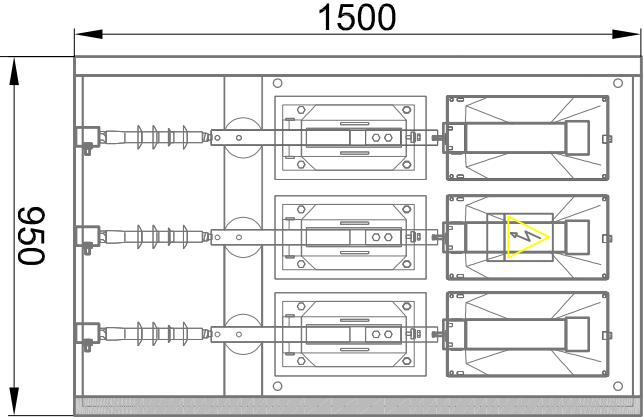
TPM-W układ TLL
Widok z frontu



Pole pomiarowe P4
Widok z boku



Pole pomiarowe P4



METRYCZKA RYSUNKU / CERTIFICATE OF DRAWING:				
CLEVER - JOANNA KĘDZIERSKA				
ul. Wielkopolska 63/19				
NIP: 527-163-79-30 REGON: 220475359				
TYTUŁ RYS.: Rozdzielnica SN typu TPM-W				
TEMAT: PROJEKT ZASILANIA BUDYNKÓW NFZ NR A I B Z ABONENCKIEJ STACJI TRANSFORMATOROWEJ (DZ. NR 347/3)				NR RYS.: E/4.8
BRANŻA: ELEKTRYCZNA	Projektant:	Bogdan Zwierchowski nr upr. 18664/Gd/85	PODPIS:	
FAZA PROJEKTU: WYKONAWCZY	Opracował:	mgr inż. Adam Szyłgowski	PODPIS:	
SKALA: 1:20				