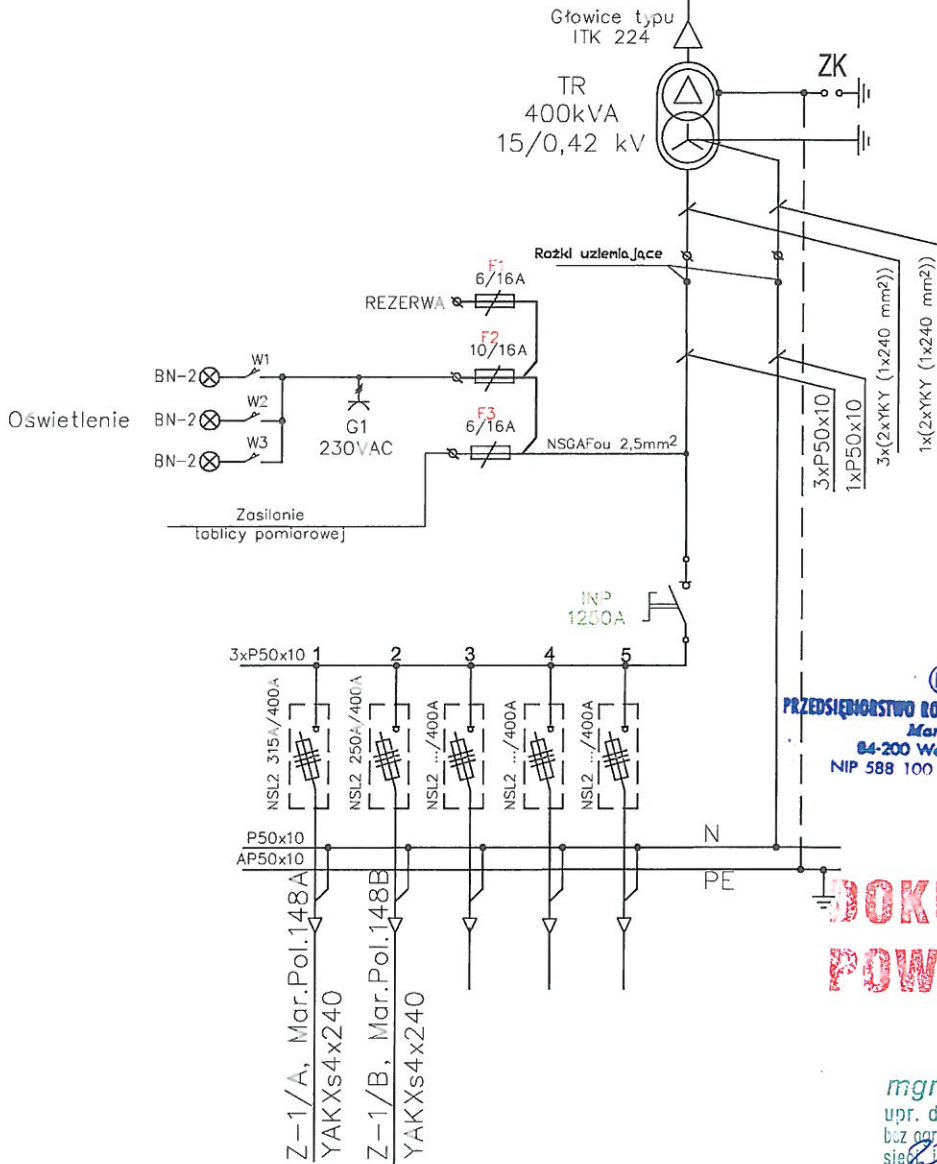
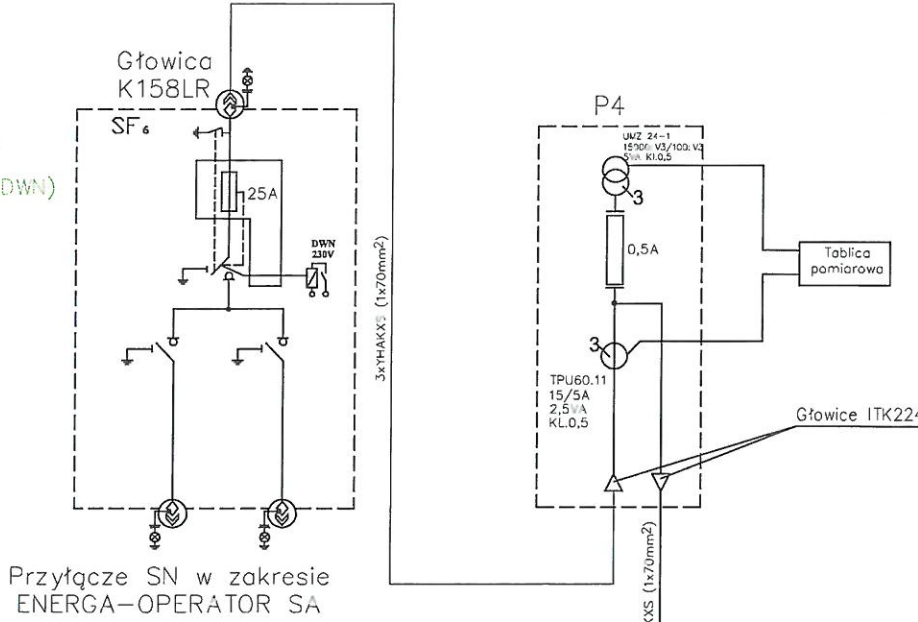


# T-16402 MARYNARKI POLSKIEJ NFZ

Rozdzielnica SN  
typu TPM-C/LTL  
prod. ZPUE S.A  
(z wyzwalaczem DWN)  
U<sub>n</sub> = 24 kV  
k = 630 A  
I<sub>n</sub> = 16 kA  
I<sub>sc</sub> = 40 kA



**EL-marta**  
**PRZEDSIĘWZIEMSTWO ROBOT ELEKTRYCZNYCH I BUDOWLANYCH**  
Marek Kł. rzniowic  
64-200 Wejherowo, ul. Tartaczna 3  
NIP 588 100 38 79 Regon 190500666  
72 01

**DOKUMENTACJA**  
**WYKONAWCZA**

mgr inż. Sławomir Kamiński  
upr. do kierowania robotami budowlanymi  
lub ograniczeń w specjalności instalacyjnej w zakresie  
sieci instalacji i urządzeń energetyki elektroenerg.  
Nr ewid. 170 328 101/101/01/7

Standard ENERGA-OPERATOR o/Gdańsk

<b>ZPUE</b>	Zamówienie	Z-2011-08449	Zamawiający:	Zmiana B	28.12.2011 Bańcer J	Ilość:	1
	Zlecenie	7-2011-01611	Tytuł rysunku: Mzb1pp 20/630-3 Schemat elektryczny	Opracował	Jarosław Bańcer	Skala:	1:35
	KTM	WA2-30-000-0032		Sprawdził	Tomasz Struski	Nr rys.	4/7
	Termin			Data	22.12.2011		