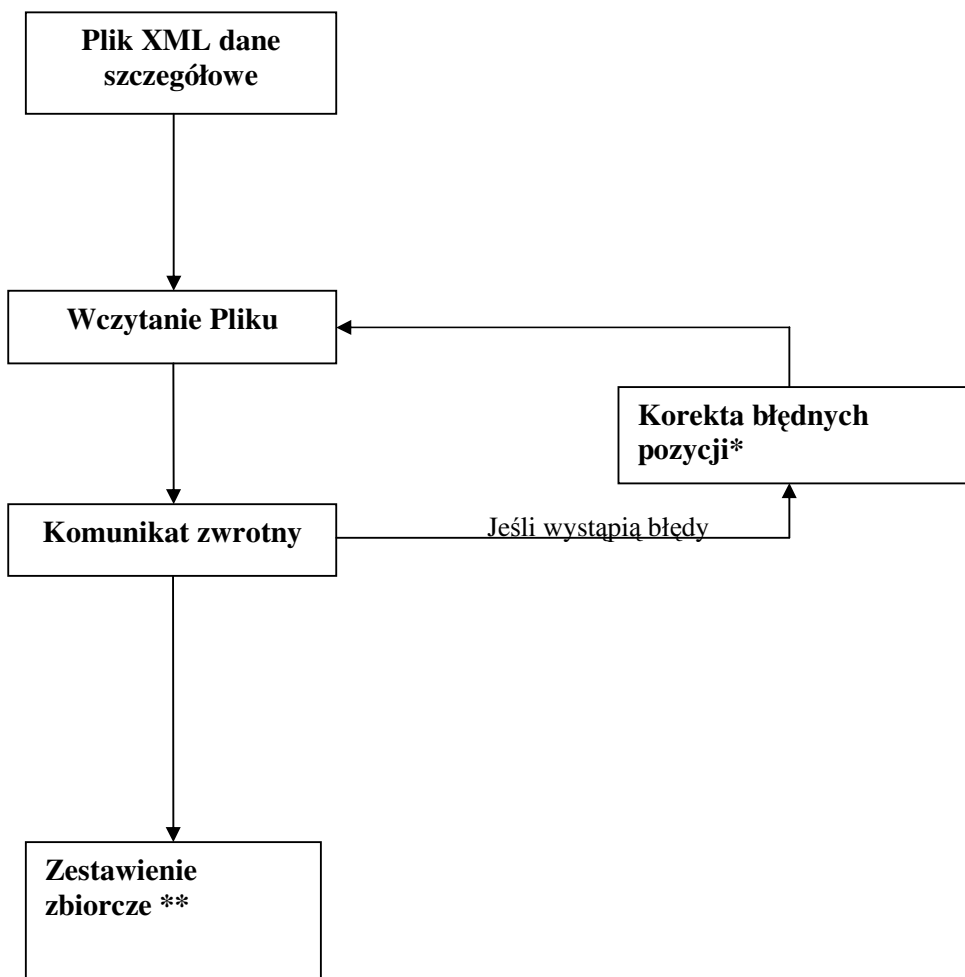


## Obieg sprawozdań refundacyjnych



\* Poprawa błędnych pozycji polega na ponownym przesłaniu pliku danych szczegółowych bądź pliku korekty do pozycji

\*\* Zestawienie zbiorcze może być wystawione na kwotę zaakceptowaną przez system i nie może zawierać kwot zakwestionowanych pozycji. Zestawienia na kwotę niezgodną z komunikatem zwrotnym, nie będą przyjmowane.