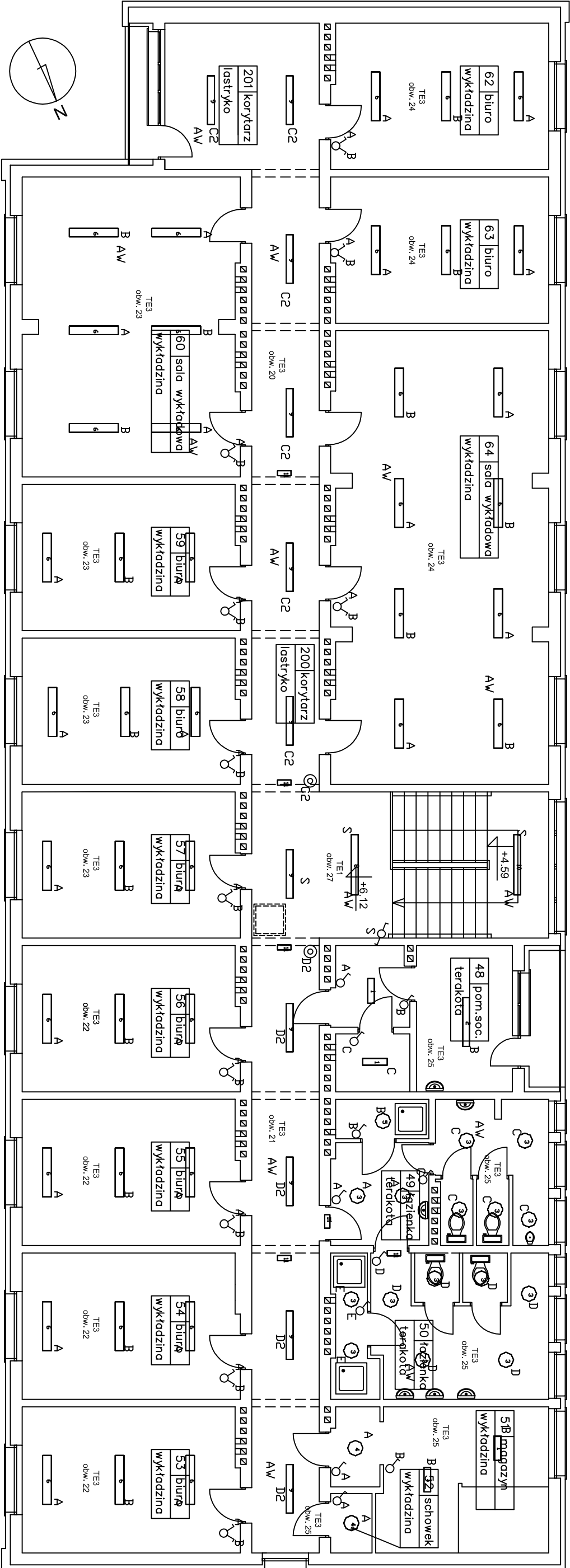


RZUT II PIĘTRO



UWAGI:

- W toaletach montować łączniki światła na wysokości 1,1m , w pozostałych pomieszczeniach na wysokości 1,4m nad podłogą
- wentylatory w toaletach załączane wraz zoswieetleniem
- w korytarzu oraz pomieszczeniach biurowych oprawy montować na linkach nośnych o długości 30cm, w pozostałych pomieszczeniach oprawy montować na stropie
- należy stosować oprawy ze statycznikami elektronicznymi
- przewody instalacji oświetleniowej prowadzić pod tynkiem oraz w kanałach instalacyjnych w korytarzu,
- możliwość sterowania oświetleniem na korytarzu z pomieszczenia ochrony

DOPUSZCZA SIĘ ZASTOSOWANIE OPRAW INNYCH
PRODUCENTÓW Z ZAŁOŻENIEM SPEŁNIENIA WYMAGANYCH
PARAMETRÓW TECHNICZNYCH.

LEGENDA

- ŁĄCZNIK ŚWIECZNIKOWY
- ŁĄCZNIK JEDNOBIEGUNOWY
- ŁĄCZNIK ŚWIECZNIKOWY
- PRZYCISK BISTABILNY
- ŁĄCZNIK KRZYŻOWY

SPIS OPRAW

- 1 ELGD URAND / DKWe-218
- 2 ELGD URAND / DKWe-236
- 3 ELGD SELIA 155C
- 4 ELGD SELIA 218P
- 5 ELGD SELIA 226P
- 6 ESSYSTEM DVALIX 254
- 7 ESSYSTEM TR135.RPA
- 8 ESSYSTEM TR235.RPA
- 9 ESSYSTEM TR135.RPA
- 10 ESSYSTEM TR254.RPA
- 11 ELGD EXIT / DSF-8+plk-togran
- AW MODUL AWARYJNY 2H

METRYCZKA RYSUNKU / CERTIFICATE OF DRAWING:			
CLEVER - JOANNA KĘDZIELSKA ul. Wielkopolska 63/19 NIP: 527-163-79-30 REGON: 220475359			
TYTUŁ RYS.: PLAN INSTALACJI OŚWIETLЕНИЯ - POZIOM III PIĘTRA			
TEMAT: <i>PROJEKT PRZEBUDOWY INSTALACJI ELEKTRYCZNEJ W BUDYNKU DELEGATURY POW. NFZ W SŁUPSKU (DZ. NR 174/I)</i>		NR RYS.: E/6.0	
BRANŻA: ELEKTRYCZNA	Projektant: Bogdan Zwierrachowski nr upr. 1864/Gd/85	PODPIS:	DATA: 12.2011
FAZA PROJEKTU: BUDOWLANY	Opracował: mgr inż. Adam Szygowski	PODPIS:	SKALA: 1:100