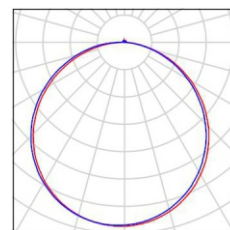


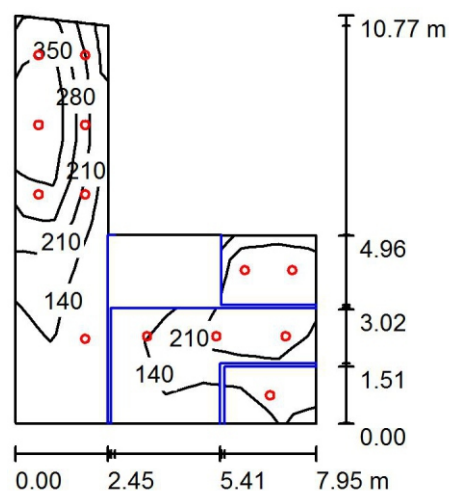
## Biura NFZ 0. Parter / Lista opraw

14 Ilość Greenie Plafon LED SOLID okrągły metalowy  
18W PMO18 (Typ 1)  
Numer artykułu:  
Strumień świetlny (Oprawa): 1620 lm  
Strumień świetlny (Lampy): 1620 lm  
Moc opraw: 18.0 W  
Klasyfikacja oświetleń CIE: 99  
Kod Flux CIE: 46 78 95 99 100  
Wyposażenie: 1 x Definiowany przez  
Użytkownika (Czynnik korekcyjny 1.000).

Ilustracje oświetleń  
znajdziesz w naszym  
katalogu oświetleń.



## 1 / Podsumowanie



Wysokość pomieszczenia: 2.500 m, Wysokość montażu: 2.500 m,  
Współczynnik konserwacji: 0.90

Wartości Lux, Skala 1:200

Powierzchnia	□ [%]	$E_m$ [lx]	$E_{min}$ [lx]	$E_{max}$ [lx]	$E_{min} / E_m$
Płaszczyzna pracy	/	237	88	418	0.370
Podłoga	20	205	2.09	427	0.010
Sufit	70	102	1.20	843	0.012
Ściany (6)	70	184	1.15	604	/

Płaszczyzna pracy:

Wysokość: 0.000 m  
Siatka: 10 x 8 Punkty  
Margines: 0.000 m

Wykaz opraw

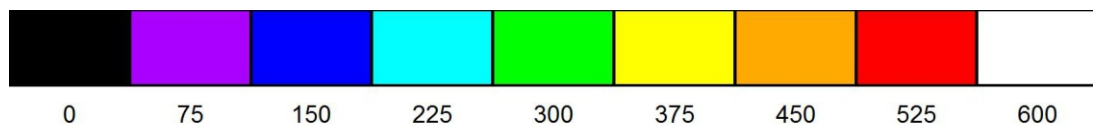
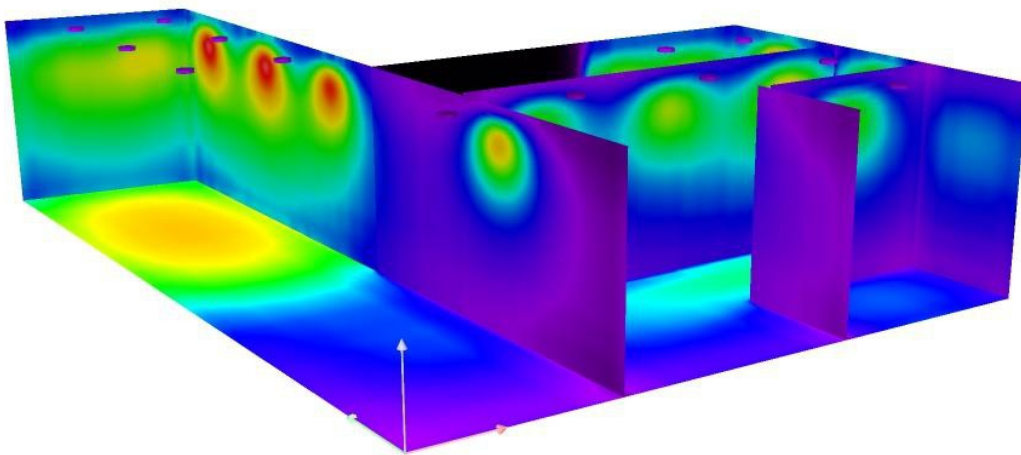
Nr.	Ilość	Etykieta (Czynnik korekcyjny)	□ (Oprawa) [lm]	□ (Lampy) [lm]	P [W]
1	14	Greenie Plafon LED SOLID okrągły metalowy 18W PMO18 (Typ 1)* (1.000)	1620	1620	18.0

\*Zmienione dane techniczne

W sumie: 21059W sumie: 21060 234.0

Specyfikacja mocy przyłączeniowej:  $4.38 \text{ W/m}^2 = 1.85 \text{ W/m}^2/100 \text{ lx}$  (Powierzchnia podstawowa:  $53.39 \text{ m}^2$ )

## 1 / Przedstawienie nieprawidłowych kolorów



lx